



Lagun Artean



**TXOSTENA 2018**

# Eskerrak

## ERAKUNDE PUBLIKOAK



Bizkaiko Foru Aldundia  
Diputación Foral de Bizkaia



Euskal Enplegu Zerbitzua  
Servicio Vasco de Empleo

## FUNDAZIOAK ETA ERAKUNDE PRIVATUAK



## BESTELAKO LANKIDETZAK



BILBAO  
Desde 1830



# Aurkibidea

Nor gara 3

Kudeaketa aurreratua 5

Zer egiten dugu 6

Eguneko arreta 7

Egoitza arloa 9

Eraldaketa soziala 14

Arlo ekonomikoa 18



## Egitekoa

Lagun Artean Harrera Zentroa Bilboko Elizbarrutiko Caritasera lotuta dagoen irabazi asmorik gabeko elkarte bat da, eta etxerik gabeko pertsonak edo gizarte-bazterkeria egoera larrian dauden pertsonak gizarteratzeko prozesuan laguntzen du. Gure lana bi ildo nagusiren arabera garatzen dugu: Pertsonen harrera eta bide-laguntza eta salaketa eta sentsibilizazio soziala. Gure jarduera Bilbo barruan garatzen da. Arreta espezializatu eta egoitza arloko zerbitzuak ditugu. Gure esku-hartze ereduak pertsona du ardatz. Loturak sortu, topaketa eta harremanetarako eremuak bideratu eta parte-hartze soziala aktibatzeke mekanismoak sortzen dira.

## Ikuspegia

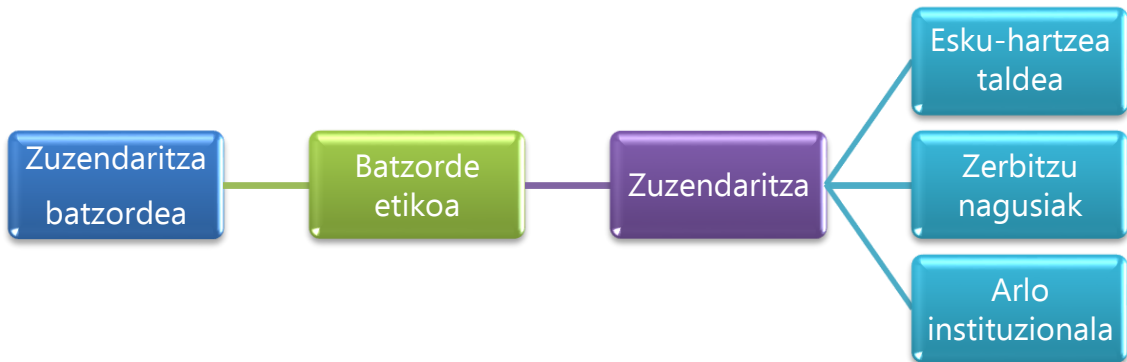
Bidezko gizarte bat eraikitzea da gure nahia, etxerik gabeko pertsonarik egongo ez den gizarte bat. Bazterkeria existitzen den bitartean, honakoen alde egingo dugu lan:

- Bizkaian erreferente izatea, kalitatezko esku-hartze espezializatu eta berritzailean. Horretarako, errealitate berrien arabera egokitzen dugu gure lana, betiere pertsona babesgabeenen alde.
- Berdintasunezko espazio bat izatea, aktiboki parte hartu eta salaketa soziala egiteko, bazterkeria sortzen duten egiturazko arrazoiak desagerraraztea lortzeko.

## Balioak

- **Anaitasuna:** Gure kristau izaerak pertsona guztiak berdin tratatzera garamatza. Era berean, beren eskubideak eta duintasuna aitortzen ditugu, gure arreta gizarteko pertsona babesgabeenengan zentratuz.
- **Hurbiltasuna:** Gure konpromisoa pertsonen alde egotea da, baldintzarik gabeko harreraren bidez, entzunez eta bide-laguntza emanez. Gure lan-ereduaren ezaugarri nagusiak hurbiltasuna, erreferentzialtasuna eta topaketarako eremuak dira.
- **Gardentasuna:** Gure kudeaketa ekonomikoaren inguruko bermea, prozesu estrategikoak eta esku-hartzea.
- **Parte-hartzea:** Gure elkartearen aberastasun nagusia berau osatzen duten pertsonak dira: Boluntarioak, profesionalak, gure programetan parte hartzen dutenak eta abar.
- **Kalitatea:** Gure ustez, berrikuntza, gure lanaren eta kudeaketaren hausnarketa kritiko eta konstruktiboa da, emaitzak zein geure prozesuak hobetzen saiatuz.
- **Justizia Soziala:** Gizarte-bazterkeria eta genero desberdintasuna sortzen duten egiturazko arrazoiengan eragiteko konpromisoa hartzen dugu eta, horren arabera, sentsibilizazio eta salaketa prozesuak garatzen ditugu.
- **Iraunkortasuna:** Baliabide materialen erabilera etiko eta arduratsua egiten saiatzen gara, kontsumo iraunkorraren irizpideak aplikatuz eta ingurumena errespetatuz.

## Organigrama



## Taldea

	PROFESIONALAK	BOLUNTARIOAK	BAZKIDEAK	PRAKTIKAK	KAL
Emakumeak	19	28	29	16	3
Gizonak	16	30	18	1	52
Erakundeak			8		
<b>Guztira</b>	<b>35</b>	<b>58</b>	<b>55</b>	<b>17</b>	<b>57</b>



# Kudeaketa aurreratua

## 2018-2021 Plan estrategikoa

Lagun Artean elkarteak Etorkizunerako Planak eta urteroko Kudeaketa Planak ditu, 2009tik. Kudeaketa Aurreratuaren alde egin dugun apustuaren baitan, eta hori bat dator 2018-2021 Plan estrategikoarekin.

Gure ildo estrategiko bereizgarrienak honakoak dira:

- Lagun Artean erreferentzia izatea, etxerik gabeko pertsonen aldeko lanean.
- Lagun Artean elkartearen zerbitzu eta programak sendotu eta hobetzea, kalitatearen mesedetan, pertsonengan oinarritutako arreta ereduaren bidez, betiere, eta gure proiektuetan parte hartzen duten pertsonen beharrian aldakorren arabera.
- Salaketa eta gizarte eraldaketa.



KUDEAKETA AURRERATUARI  
DIPLOMA  
A LA GESTION AVANZADA

## Diagnostikoa eta II Berdintasun Plana 2019-2021

Lagun Artean elkarteak Gizon eta Emakumeen arteko Berdintasuna lortzeko erakunde laguntzailearen errekonozimendua jaso du, Emakunderen aldetik, 2005ean. 2018an, II. Diagnostikoa eta 2019-2021 Berdintasun Plana garatu dugu, gure ildo estrategikoen arabera.



## II. Ingurumen plana

2017-2019 aldirako II. Ingurumen Plana daukagu martxan. Iraunkortasunaren aldeko konpromisoarekin jarraitzea da asmoa, eta helburu nagusia baliabideak arduraz erabiltzea eta gure ekintzen eragina arintzea da, bai gure inguruan, baita maila globalean ere.



# Zer egiten dugu

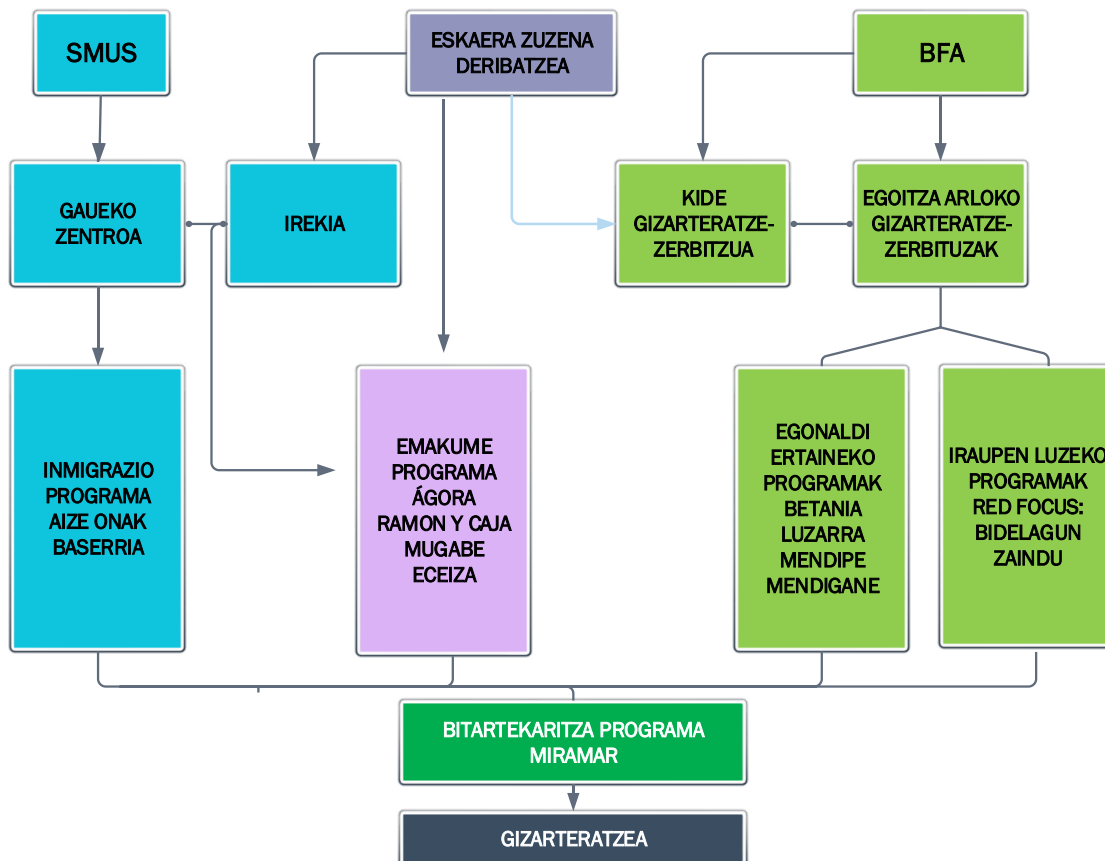
Gure lanaren helburua gizarte-bazterkeria egoeran dauden pertsonen **gizarteratzea** bideratzea da. Pertsona bakoitzari gizarte-laguntza pertsonalizatua eskaintzen diogu, beren ezaugarri eta gaitasunei erantzuteko. Pertsonen beharrian eta gaitasunak identifikatzeko **diagnostiko** bat hartzen dugu abiapuntutzat. Hori oinarri hartuta, **Arreta Plan Indibidualizatu** bat garatzen dugu, pertsonarekin eta bere erreferentziazko profesionalekin batera. Plan hori gisa moduan erabiliko dugu prozesu osoan.

Banakako esku-hartze sozioedukatiboa burutzeko metodologia **laguntza-harremanean** oinarritzen da, hau da, pertsonen gizarteratzeko prozesuetan laguntzen zaie, harreman-loturak sortuz eta haientzat erreferente izanez.

Burutzen ditugun **jarduerak** arlo hauetan oinarritzen dira: arriskuaren prebentzioa, gizarte eta lan arloko sustapena, berdintasuna eta lankidetzeta eta beste gizarte baliabide batzuekiko osagarritasuna. Gure lana proiektu hauen barruan kokatzen da:

- **Eguneko arreta:** Irekia eta Kide Eguneko Arreta Zerbitzuak.
- **Egoitza arloa:** Gaueko Zentroa eta Egoitza Dispositiboak.

Ondoren, ibilbidea aurkeztu da, hau da, sarbidea eta programa edo proiektuen arteko lotura.



# Eguneko arreta

## IREKIA EGUNEKO ARRETA ZERBITZUA

Bilboko Udalak finantzaturako zerbitzu honek egunean zehar babesteko aukera ematen du, kalean bizitzak dakartzan eraginak arintzeko asmoz. Gainera, **oinarrizko beharrianak** estaltzen dira, hala nola, gosaria, kafe beroa, garbitegia eta higiena, **tailer sozialak eta aisialdi jarduerak**, etxerik gabeko Bilboko pertsona guztientzat. Gainera, gizarte baliabide sozialei buruzko informazioa eta orientazioa ematen da, baita Gizarteratze-prozesuak hasteari buruzkoa ere.

### Ordutegia

- **Gosariak:** Astelehenetik igandera, 8:00etatik 08:30era.
- **Tailerrak** (gaztelania, inguruaren ezagutza, kirola, esku-lanak, eta abar): Astelehenetik ostiralera 09:30etik 12:30era.
- **Kafea / Higiena / Garbitegia:** Astelehenetik ostiralera 14:00etatik 15:30era.
- **Ibilaldiak, salaketa soziala, kirola, jarduera kulturalak, etab.**



3.991  
Gosari

3.911  
Dutxa

979  
Garbitegi  
zerbitzu

9.803  
Kafe



# Eguneko arreta

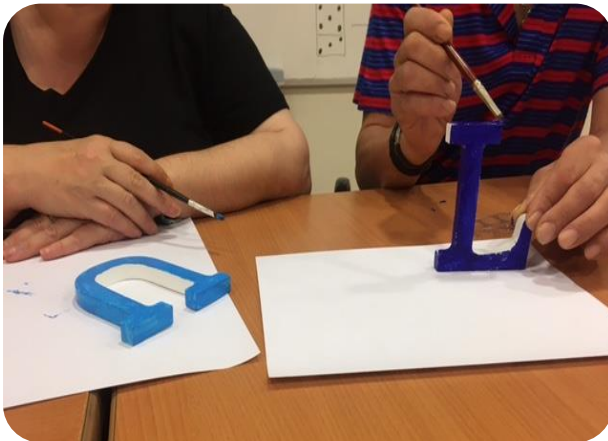
## KIDE EGUNEKO ARRETA ZERBITZUA (CIPS)

Bizkaiko Foru Aldundiak finantzatutako Eguneko zerbitzua da, gizarte-bazterkeria arriskuan dauden pertsonen zuzenduta, horien **gizarteratzea** helburua. Balioa anitzeko zerbitzu honen bidez, denboran zehar arreta luzatzeko aukera dago, pertsonak beren ohiko eremutik guztiz banatzea saihestuz, eta gizarteratze-prozesuan bide-laguntza indibidualizatua emanez. Gainera, **enplegu, heziketa eta terapia arloko esku-hartzeak uztartzen** dira.

**Zerbitzu osagarri** gisa, honakoak eskaintzen dira: Mantenua, dutxak, garbitegia, kontsigna, ile-apaindegia, garraio-gastuak, tratamendu medikoen jarraipena eta abar.

### Jarduerak

- Oinarrizko sareetako eta **esku-hartze pertsonalerako programa**.
- **Garapen pertsonaleko** psikologia eta heziketa programa.
- **Aisialdi eta parte-hartze komunitarioko** programa.
- **Errehabilitazio kognitiboko** programa.
- **Eguneroko bizimoduko jardueren** programa.
- **Osasun arloko heziketa** programa.



32 pertsonak  
jaso dute  
arreta  
25 Gizon  
7 Emakume

15 pertsonak  
jaso dute  
arreta  
hitzarmenetik  
kanpo  
11 Gizon  
4 Emakume

% 96,49ko  
okupazioa  
Batez besteko  
egonaldia  
164,09 egun

Helburuak  
% 29,42 beteta  
% 52,94 zati  
batean  
% 17,64 ez  
beteta

# Egoitza arloa

## GAUEKO ZENTROA

Intentsitate ertaineko gaueko ostatua, **32 pertsonarentzako lekuarekin**. Etxerik gabeko pertsonentzako **larrialdiko ostatua** eskaintzen du. Bestelako zerbitzuak ere eskaintzen dira: **Higienea eta dutxa, kontsigna, gosaria, afaria eta garbitegia**. Egonaldia aldakorra izan daiteke, egoera psiko-sozialen arabera. Hala ere, egonaldiaren luzapena **gizarteratze-prozesuarekin** lotuta dago beti.

### Helburuak

- Gaua pasatzeko ostatua egokia eskaintzea.
- Honako oinarrizko beharrianak estaltzea: Mantenua (gosaria eta afaria); higiene pertsonala, garbitegia eta kontsigna.
- Laguntza soziala ematea gizarteratze-prozesuetan.

392 pertsonak jaso  
dute arreta  
376 gizon  
16 emakume

312  
pertsona  
desberdin

% 99,02ko  
okupazioa



## EGOITZA DISPOSITIBOAK

Gure tutoretzapeko etxebizitzan arloan, 12 etxebizitza izan ditugu, guztira **65 pertsona sartzeko lekuarekin**. 6 etxebizitza **Bizkaiko Foru Aldundiarekin** hitzartuta daude -32 leku- eta gainerakoak -33- **kudeaketa propioak** dira. Epe luzerako programetarako bi etxebizitza ditugu, egoera kronifikatua duten pertsonen laguntzeko; gainerakoak, iraupen ertaineko egonaldietarako dira, bizimodu autonomoa lortzeko prozesuetan laguntzeko. Bizitzeko eremu gisa sortu dira eta etxerik gabeko pertsonentzako daude pentsatuta, 18 urtetik gorako gizon zein emakumeak, eta adingabeak beren kargura dituztenak, emakumeen etxebizitzan kasuan.



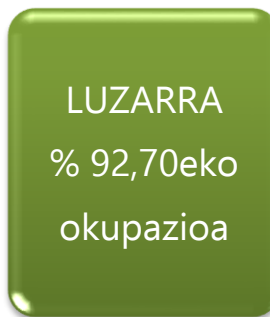
# Egoitza arloa

## BFA-REKIN HITZARTUTAKO EGOITZA BALIABIDEAK

- *Iraupen ertaineko programa; bizimodu autonomoa lortzeko laguntza.*

Hezkuntza intentsitate ertaineko etxebizitzak dira gizarte-bazterkeria egoera arin edo ertainean dauden pertsonentzat.

1. **Tau sarea:** Gaur egun bi egoitza-dispositibo ditugu. Guztira 14 pertsonarentzako lekua dago. Luzarran 9 gizonentzako lekua eta Betanian 5 emakumerentzako lekua.
2. **Mendipe:** 4 pertsonarentzako lekua duen egoitza baliabidea.
3. **Mendigane:** 4 pertsonarentzako lekua duen egoitza baliabidea.



# Egoitza arloa

- *Iraupen luzeko programa; egoera kronifikatua duten pertsonentzako laguntza.*

## Focus sarea: Bidelagun / Zaindu

Bazterkeria-egoera kroniko batean dauden pertsonentzako egoitza dispositiboak, egonaldi luzeko zerbitzu eta esku-hartze erritmo mantsoago batekin. 2 etxebizitza ditugu, guztira 10 lekurekin: Bidelagun: 7 pertsona. Zaindu: 3 leku (2018ko martxoan irekia).

% 85,80ko  
okupazioa

11 gizon

BIDELAGUN  
% 91,40ko  
okupazioa

ZAINDU  
% 80,20ko  
okupazioa

## GUK GEUK KUDEATUTAKO EGOITZA DISPOSITIBOAK

- **Immigrazio programa: Aize Onak Baserria**

Heziketa maila ertaineko etxebizitza bat da, gizarte-bazterkeria egoeran edota arriskuan dauden etorkinei harrera emateko. Baliabideak 11 pertsonarentzako lekua dauka, eta soilik gizonei zuzenduta dago.

% 99,90eko okupazioa

20 gizon



- **Bitartekaritza Programa: Miramar**

Zubi-etxebizitza da, DBE baino diru-sarrera baxuagoak dituzten eta gizarteratze-prozesua bideratzeko laguntza behar duten pertsonen bideratuak. 3 leku daude.

% 82,5eko okupazioa

2 gizon / emakume bat

- **Emakume Programa**

Heziketa intentsitate ertaineko etxebizitzak dira, bakarrik dauden edota adingabeen arduraren emakumeentzako. Hiru etxebizitzako sare bat dugu, 19 lekurekin; 11 emakumeentzat eta 8 adingabeentzat:

1. **Ágora:** 6 pertsonarentzako lekua daukan egoitza baliabidea, 3 emakumerentzat eta 3 adingaberentzat.
2. **Mugabe:** 6 pertsonarentzako lekua daukan egoitza baliabidea, 3 emakumerentzat eta 3 adingaberentzat.
3. **Ramón y Cajal:** 2 emakumerentzako lekua duen egoitza baliabidea.
4. **Eceiza:** 3 pertsonarentzako lekua daukan egoitza baliabidea; emakume batentzat eta adingabe batentzat edo birentzat.

% 94,40ko  
okupazioa

22 emakume

15 adingabe  
6 mutiko / 9  
neskato



# Gizarte eraldaketa

## SENTSIBILIZAZIO ETA SALAKETA PROIEKTUAK

### Beste Bi / Etxegabeen Eguna

Etxerik gabeko pertsonen eskubideen alde lan egiten duten erakundeen Beste BI plataformako kide garen neurrian, sarearekiko konpromisoa daukagu eta azaroaren 25eko salaketetan parte hartzen dugu, etxerik gabeko pertsonen eguna, baita apirileko topaketetan ere. Gainera, etxerik gabeko pertsonaren bat kalean hiltzen den bakoitzean antolatzen diren mobilizazioetan ere parte hartzen dugu.

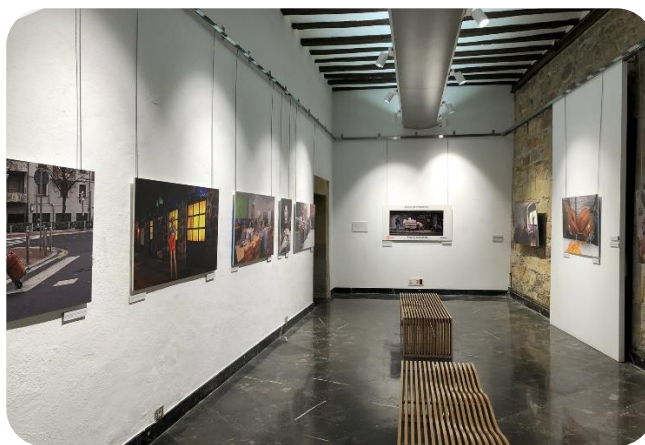


### Emakumeok Bidean

Bilboko leku desberdinetan, hilabeteko azken ostegunean emakumeen aurkako indarkeria salatzeko elkarretaratzeak egiten dira. Horretaz gain, aurten sareko emakume guztiak bildu ditugu Aize Onak baserrian, elkarbitza jardunaldi bat egiteko.

### Argazki erakusketa: "La calle, en Bilbao, con rostro de mujer".

Gure hirian etxerik gabeko emakumeek bizi duten egoera salatzeko 20 argazki. San Ignazio, Begoña, Burtsa eta Errekaldeko auzo etxeetan egon da, baita Ellacuria Fundazioan eta "Feminismo, violencias machistas e intervención social" izeneko I. Kongresuan ere.



# Gizarte eraldaketa

## Pobreziaren eguna. Azaroak 18.



## PARTE-HARTZE SOZIALA ETA PRESENTZIA KOMUNITARIOA

### Hitzaldiak / Jardunaldiak Komunikabideetako presentzia

Lagun Artean elkarteak ikastetxe, hitzaldi profesional, elkartegintza eremu, komunikabide eta abarretan parte hartzen du, etxerik gabeko pertsonen errealitatearen inguruan sensibiltzatzeko asmoz. *Feminismo eta gizarte esku-hartzeari buruzko Jardunaldietan parte hartuz, Eraikiz elkartearekin, Portugaleten, 18/11/28an.*



### Ingurumenaren eguna

2017-2019 Ingurumen Planaren barruan, maiatzaren 11n sensibiltzazio-jardunaldi bat egin genuen, prestakuntza eta birziklatze tailerrekin, Lagun Artean elkartearen parte hartzen dugun pertsona guztiontzat.





# Gizarte eraldaketa

## Fair Saturday

Areetxo Gabera Abesbatzak Deustuko familiekin elkarlanean, abesbatza lehiaketa bat antolatu du Deustuko San Pedro parrokian, azaroaren 24an, Fair Saturday delakoaren ospakizunen barruan.



## Gaeko Topaketa

Urriaren 18tik 19ra bitarteko gauean, Lagun Artean elkarteko langile eta boluntarioek etxerik gabeko pertsonen kontaketa egiteko jardueran parte hartu zuten. 26 euskal udalerritan egin zen aldi berean, eta Etxerik gabeko pertsonen 2018-2021 estrategiaren barruan egin zen. 435 pertsona zenbatu ziren.

## Boluntarioen esperientziak

Lagun Artean boluntario erakunde gisa definitzen da. Aurten Deustuko Unibertsitateak eta Boluntak antolatutako Boluntariotza Elkartearen Azokan egon gara. Oraingoan ere, La Caixa Fundazioak bere boluntariotza asteak antolatu zituen gurekin bere langileentzat, apirila eta urrian.



# Gizarte eraldaketa

## SAREAK ETA FOROAK

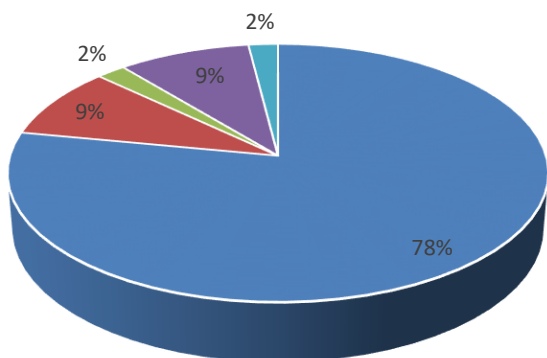


Euskadiko Gizarteratzearen aldeko Sareak  
Redes para la Inclusión Social en Euskadi



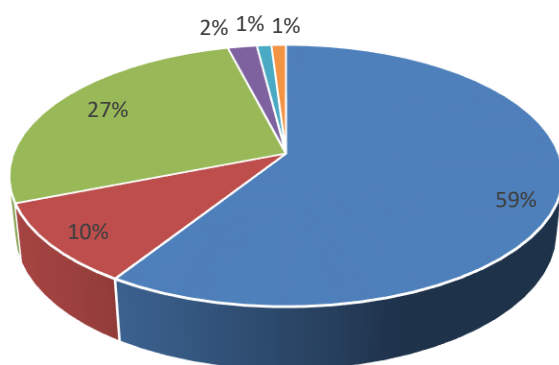
# Arlo ekonomikoa

## 2018ko diru-sarrerak



- Instituciones públicas ■ Instituciones privadas
- Aportaciones usuarios ■ Donaciones
- Otros ingresos

## 2018ko gastuak



- Gastos personal
- Arrendamientos
- Mantenimiento infraestructuras
- Administración y oficina
- Tributos y gastos financiación
- Seguros

2018KO TXOSTEN EKONOMIKOA	
Erakunde publikoak	1.120.213,72
Erakunde pribatuak	125.187,5
Erabiltzaileen ekarpenak	33.767,78
Dohaintzak	136.360,11
Bestelako diru-sarrerak	21.755,01
<b>Guztira</b>	<b>1.437.284,12</b>
Langileria gastuak	841.120,80
Alokairuak	140.126,86
Azpiegiturak mantentzea	397.335,46
Administrazioa eta bulegoa	29.361,99
Zergak eta finantza gastuak	1.385,62
Aseguruak	8.756,61
<b>Guztira</b>	<b>1.418.087,34</b>
<b>Emitza</b>	<b>19.196,78</b>

## Ikuskaritzak

- **Ikuskaritza ekonomikoa:** Auren Consultores Norte SL enpresa.
- **Sare Ekonomiko Alternatibo eta Solidarioaren Gizarte Ikuskaritza (REAS)**

## Gardentasuna

- Lagun Artean elkarteak datu ekonomikoak argitaratu ditu webgunean, zehatz-mehatz.



# NOLA LAGUNDU DEZAKEZU?

## **BOLUNTARIOAK**

Gure proiektuetan boluntario gisa parte hartzeko aukera ematen dizugu.

## **BAZKIDEA**

Gizarte eraldaketan laguntzeko ekarpena egin dezakezu.

## **DOHAINTZA**

BBK ES34 2095 0355 70 3830607841  
LABORAL KUTXA ES87 3035 0057 90  
0570043812

## **LEGATU SOLIDARIOA**

Testamentuan gizarte erakunde bat sartzea, onuradun moduan.

## **GIZARTE ERANTZUKIZUN KORPORATIBOA**

Enpresa pribatuei eskaintzen diegu gure lanari ekarpena egiteko aukera.



**Lagun Artean**

Julio Urkixo 5, Ionja. 48014 Bilbo Tel. 94 447 24 87- Faxe: 94 476 50 50

lagun-arteana@lagun-arteana.org / www.lagun-arteana.org